

RIVER · MOOD

o esplendor do tejo,
na lisboa das descobertas

*the splendor of the Tejo river
in the Lisbon of discoveries*



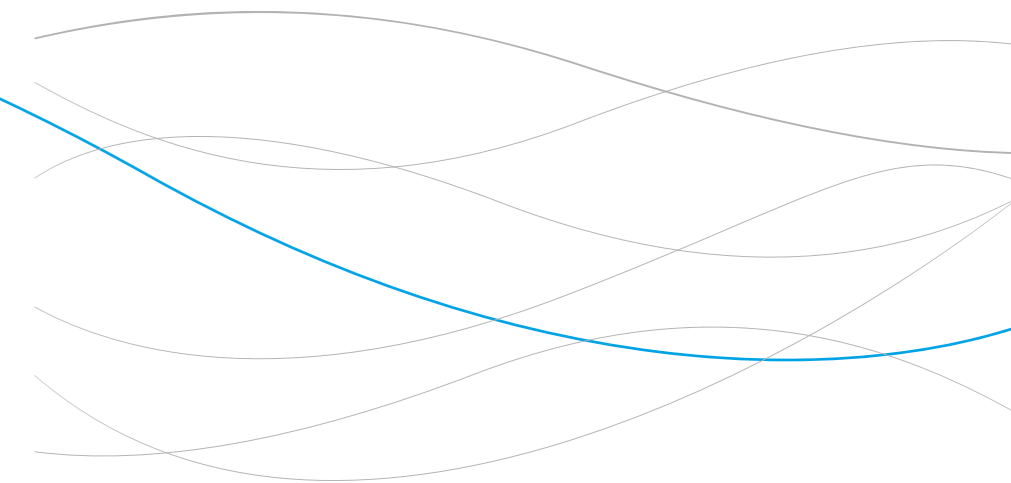
RIVER · MOOD

o esplendor do tejo,
na lisboa das descobertas

*the splendor of the Tejo river
in the Lisbon of discoveries*



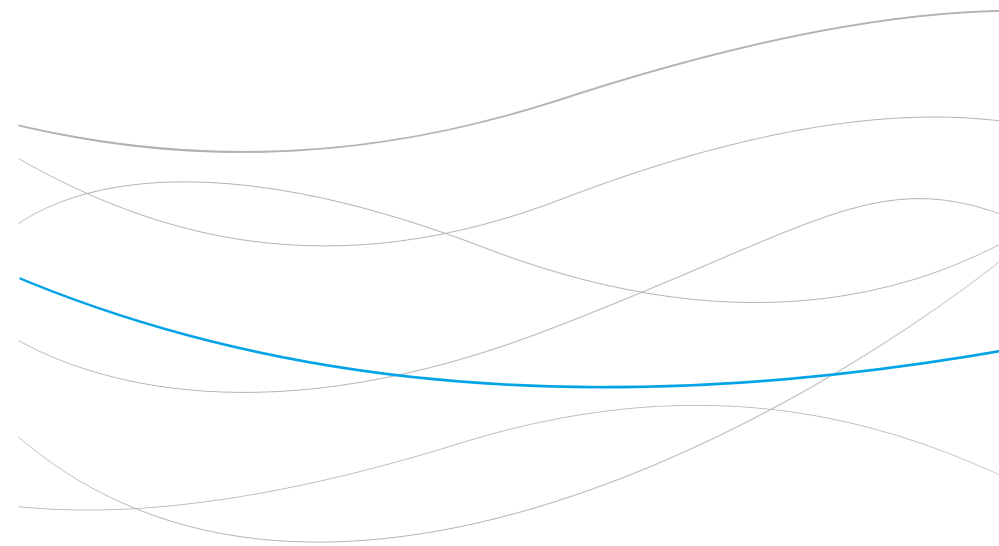
uma sala
junto ao rio
a room on the river



O poeta disse um dia: "Deus quer, o Homem sonha, a Obra nasce".
Esse poeta nasceu em Lisboa, onde também nasceram as suas e tantas outras
obras magnificas e surpreendentes.

*The poet once said: "God wants, the man dreams, the work is born".
This poet was born in Lisbon, where many of his magnificent and amazing works were also born.*

acordar
com o Tejo
wake up with Tejo



Lisboa é uma cidade-mãe de revelações inspiradoras e autênticas.
Hoje, assistimos a mais uma dessas revelações, uma nova forma de sentir a cidade,
de viver a essência daquilo que tem para oferecer, de amar cada parcela da sua
alma.

*Lisbon is a city of inspiring and authentic revelations.
Today, we live another day of these revelations, a new way of experiencing the city,
living the essence of what it has to offer, loving every part of it.*



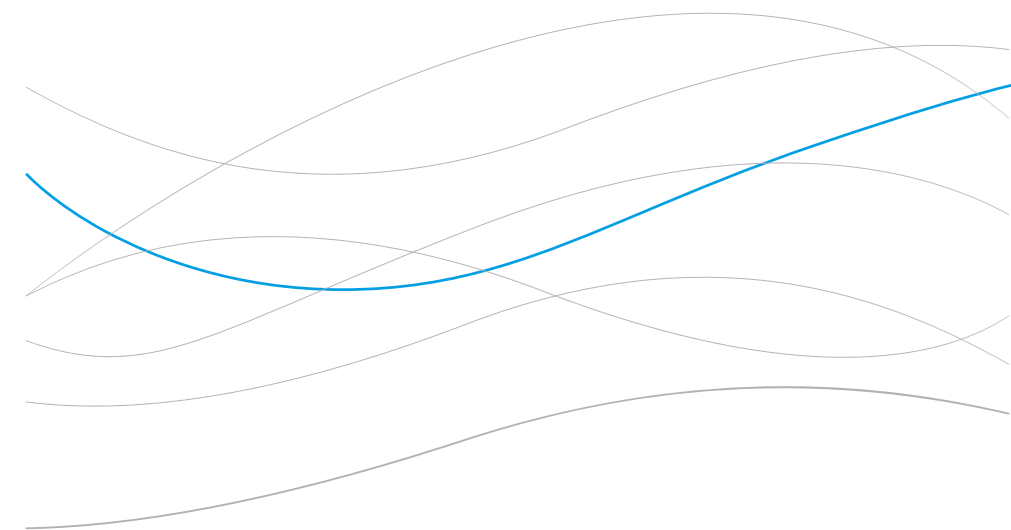


convidar o rio
para lanche
invite the river for lunch

No coração de Lisboa, numa localização que tem tanto de inesperada como de privilegiada, surge um lugar surpreendente que associa os conceitos de modernidade e liberdade.

In the heart of Lisbon, in a location that is unexpected and privileged place, a new surprising area was reborn with a new concept of modernity and freedom.

descobrir sabores
despertar humores
discovering flavours, awakening moods

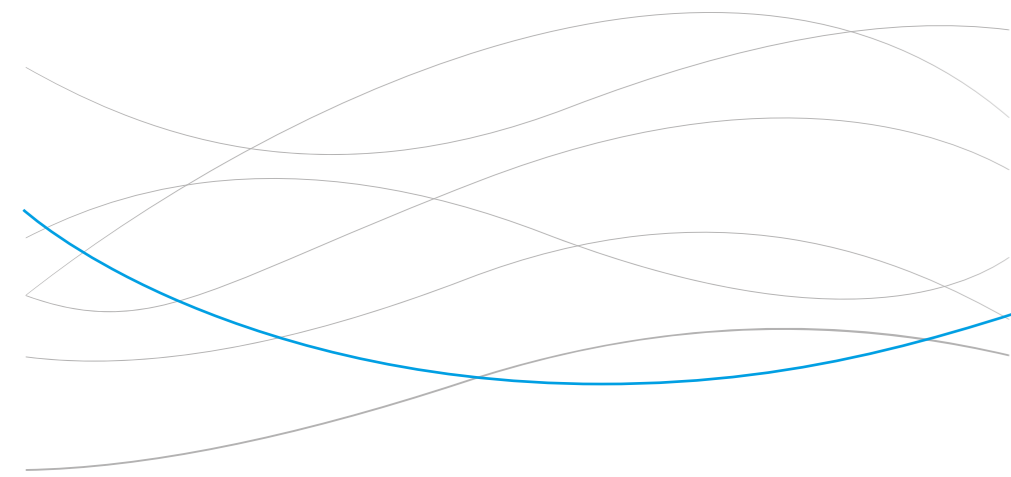


Um lugar de topo, puramente envolvente, que apela aos sentidos e à emoção.
A Obra nasceu de um Sonho, como uma revelação.

*A top place, purely engaging, appealing to the senses and emotions.
The work was born of a dream, like a revelation.*



entre a tradição
e a modernidade
between tradition and modernity



É hora de acordar e viver uma Nova Lisboa.
Entre a tradição mais preservada e a modernidade mais arejada.

*It's time to wake up and live a New Lisbon.
Within the most preserved tradition and boldest modernity.*





O edifício River Mood, apresenta excelentes acabamentos, é composto por 24 fracções com tipologias que variam entre T1, T2, T2+1 e T3+1, entre as quais 8 fracções duplex e áreas entre os 69m² e 264m². Conta com espaços exteriores ajardinados, jardins privativos, terraços com uma vista rio deslumbrante e estacionamento privativo, insere-se numa zona entre o rio e a cidade, com extensas áreas verdes, monumentos e muitas possibilidades de praticar desporto ao ar livre.

The River Mood building has excellent finishes, is composed of 24 units with typologies ranging from T1, T2, T2+1 and T3+1, among which there are 8 duplex units with areas from 69m² to 246m². With exterior landscaped spaces, private gardens, terraces with stunning river views and private parking, it is in an area between the river and the city, with extensive green areas, monuments and many possibilities to practice outdoor sports.

PAVIMENTOS

Zona de estar e Quartos	Pavimento em Madeira
Cozinha	Pedra ou similar
WC's	Pedra ou similar
Varandas	Grês Porcelânico
Terraços	Pedra ou similar

FLOORS

<i>Living/dining room and Bedrooms</i>	<i>Wood Floor</i>
<i>Kitchen</i>	<i>Stone or similar</i>
<i>WC's</i>	<i>Stone or similar</i>
<i>Balconies</i>	<i>Stoneware porcelain</i>
<i>Terraces</i>	<i>Stone or similar</i>

COZINHA

Móveis de cozinha	Melamina, com bancada em pedra
Electrodomésticos	Sim
Máquina de lavar e secar roupa	Bosch ou similar
Máquina de lavar loiça	Bosch ou similar
Frigorífico	Bosch ou similar
Congelador	Bosch ou similar
Fogão	Bosch ou similar
Forno	Bosch ou similar
Microondas	Bosch ou similar
Exaustor	Bosch ou similar

KITCHEN

<i>Kitchen furniture</i>	<i>Melamine, with bench in stone</i>
<i>Electrical appliances</i>	<i>Yes</i>
<i>Clothes washing and drying machine</i>	<i>Bosch ou similar</i>
<i>Dish washing machine</i>	<i>Bosch ou similar</i>
<i>Fridge</i>	<i>Bosch ou similar</i>
<i>Freezer</i>	<i>Bosch ou similar</i>
<i>Stove</i>	<i>Bosch ou similar</i>
<i>Oven</i>	<i>Bosch ou similar</i>
<i>Microwave</i>	<i>Bosch ou similar</i>
<i>Extractor</i>	<i>Bosch ou similar</i>

WC'S

Bancada	Pedra ou similar
Paredes	Pedra ou similar

WC'S

<i>Stand</i>	<i>Stone or similar</i>
<i>Walls</i>	<i>Stone or similar</i>

OUTROS

Janelas	Alumínio lacado Reynaers com vidro duplo, isolamento térmico e acustico
---------	---

OTHERS

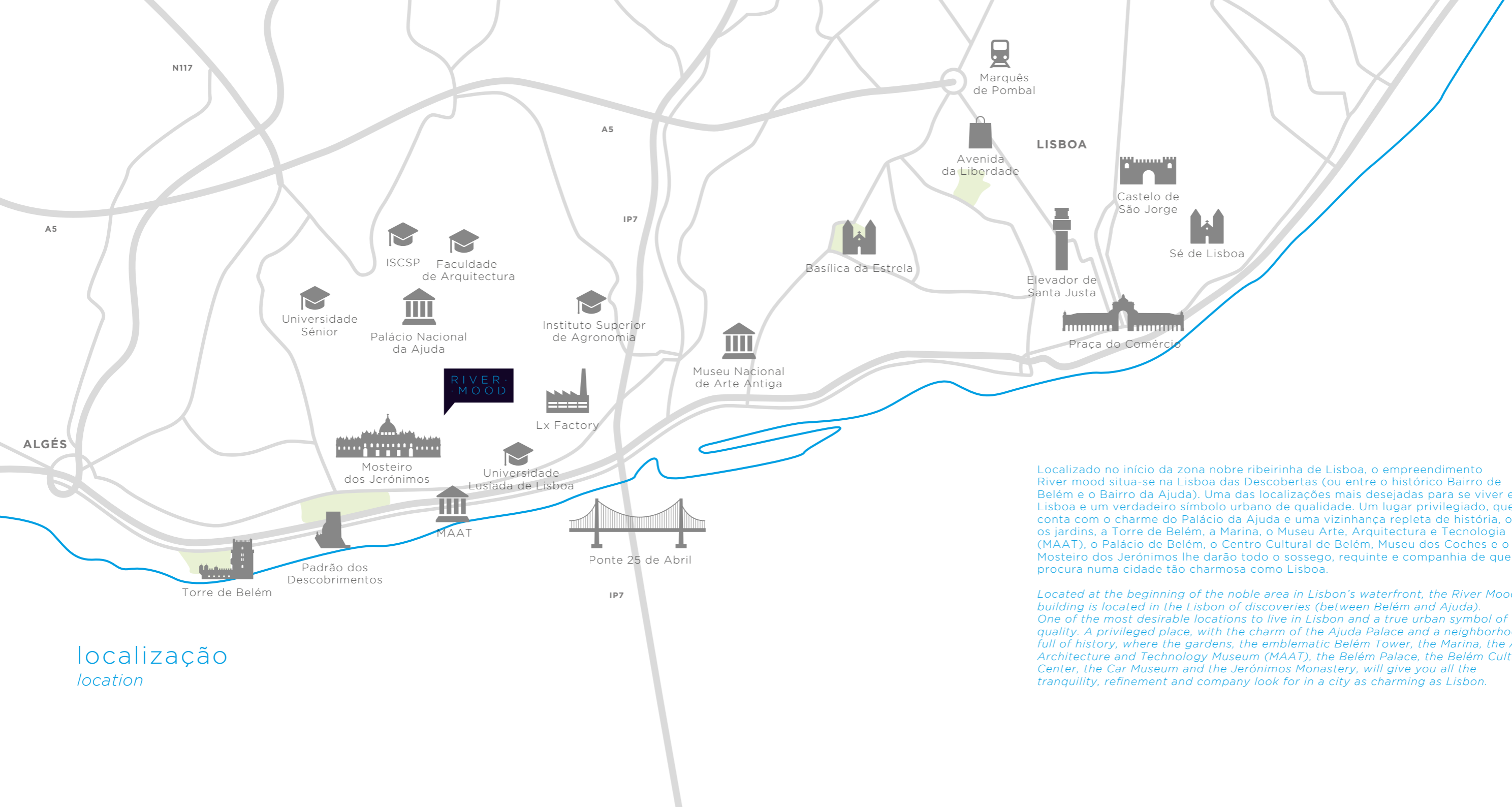
<i>Windows</i>	<i>Reynaers lacquered aluminum with double glazing, thermal and acoustic insulation</i>
----------------	---

FICHA TÉCNICA

Ar condicionado	Sim
Painéis solares	Sim
Lugares de estacionamento	Sim
Elevador	2
Comunicações	TV cabo / internet / telefone
Estores Segurança	Sim (nos Pisos 0 e 6)
Alarme	Pré-instalação (nos Pisos 0 e 6)

TECHNICAL DATA

<i>Air conditioning</i>	<i>Yes</i>
<i>Solar panels</i>	<i>Yes</i>
<i>Parking places</i>	<i>Yes</i>
<i>Lifts</i>	<i>2</i>
<i>Communications</i>	<i>Cable TV / internet / telephone</i>
<i>Security blinds</i>	<i>Yes (on Floors 0 and 6)</i>
<i>Alarm</i>	<i>Pre-installation (on Floors 0 and 6)</i>



localização location

Localizado no início da zona nobre ribeirinha de Lisboa, o empreendimento River mood situa-se na Lisboa das Descobertas (ou entre o histórico Bairro de Belém e o Bairro da Ajuda). Uma das localizações mais desejadas para se viver em Lisboa e um verdadeiro símbolo urbano de qualidade. Um lugar privilegiado, que conta com o charme do Palácio da Ajuda e uma vizinhança repleta de história, onde os jardins, a Torre de Belém, a Marina, o Museu Arte, Arquitectura e Tecnologia (MAAT), o Palácio de Belém, o Centro Cultural de Belém, Museu dos Coches e o Mosteiro dos Jerónimos lhe darão todo o sossego, requinte e companhia de que procura numa cidade tão charmosa como Lisboa.

Located at the beginning of the noble area in Lisbon's waterfront, the River Mood building is located in the Lisbon of discoveries (between Belém and Ajuda). One of the most desirable locations to live in Lisbon and a true urban symbol of quality. A privileged place, with the charm of the Ajuda Palace and a neighborhood full of history, where the gardens, the Belém Tower, the Marina, the Art, Architecture and Technology Museum (MAAT), the Belém Palace, the Belém Cultural Center, the Car Museum and the Jerónimos Monastery, will give you all the tranquility, refinement and company look for in a city as charming as Lisbon.



é hora de acordar e viver
uma Nova Lisboa

*it's time to wake up
and live a New Lisbon*

RIVER · MOOD

www.rivermood.com · info@rivermood.com

APARTAMENTOS T1 A T3+1
DESDE € 180.000,00

+351 939 107 981

+351 217 817 220

COMERCIALIZAÇÃO



BWA
Bureau of Real Estate

ACROSS
Bureau of Real Estate

Imogalvão AMI nº 9643

PROMOTOR

Fundo AF
Portfolio Imobiliário

Os mapas não estão à escala e mostram apenas localizações aproximadas. As informações contidas neste folheto são indicativas e destinam-se a atuar como um guia do empreendimento. O produto final pode variar da informação apresentada. Esta informação não constitui um contrato, ou garantia. As dimensões indicadas nos planos estão sujeitas a variações e não devem ser utilizadas para tamanhos de tapetes, equipamentos ou itens de mobiliário. Aconselhamos os candidatos a entrar em contacto com os consultores de vendas para verificar a disponibilidade de qualquer propriedade.

Maps are not to scale and show approximate locations only. The information in this brochure is indicative and is intended to act as a guide only as to the finished product. The finished product may vary from the information provided. This information does not constitute a contract, or warranty. The dimensions given on plans are subject to minor variations and are not intended to be used for carpet sizes, appliance sizes or items of furniture. Applicants are advised to contact the Sales Consultants to ascertain the availability of any particular property.